

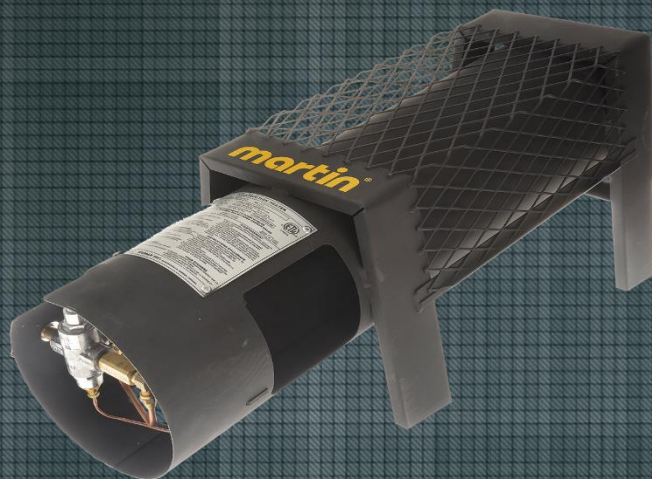
martin[®]

CHAUFFERETE DE CONSTRUCTION DIRECTE AU PROPANE

Robuste et très performant

M150

| | |
|--------------------------|------------------------|
| Modèle | M150 |
| Numéro de produit | 611-020 |
| Poids Net | 27 lb |
| Btu/Heure | 150 000 |
| Master | 1 unité |
| Type de gaz | Propane |
| Code UPC | 7 78047 00352 9 |



- ✓ Puissance réglable, jusqu'à 150 000 Btu / h.
- ✓ Conçu pour une utilisation simple et un minimum d'entretien.
- ✓ Fonctionnement sans un ventilateur ou d'électricité.
- ✓ Sûreté contre l'échec de la flamme.
- ✓ Inclus boyau 20 pi. et régulateur HP P.O.L. avec clapet de sûreté.
- ✓ Fonctionne avec cylindres de propane standard de 20 lb ou 100 lb.

Bismar inc.

9, rue de Montgolfier, Boucherville
(Québec) Canada J4B 8C4

T 1.800.266.1414

F 1.877.330.9006

W www.bismar.com

